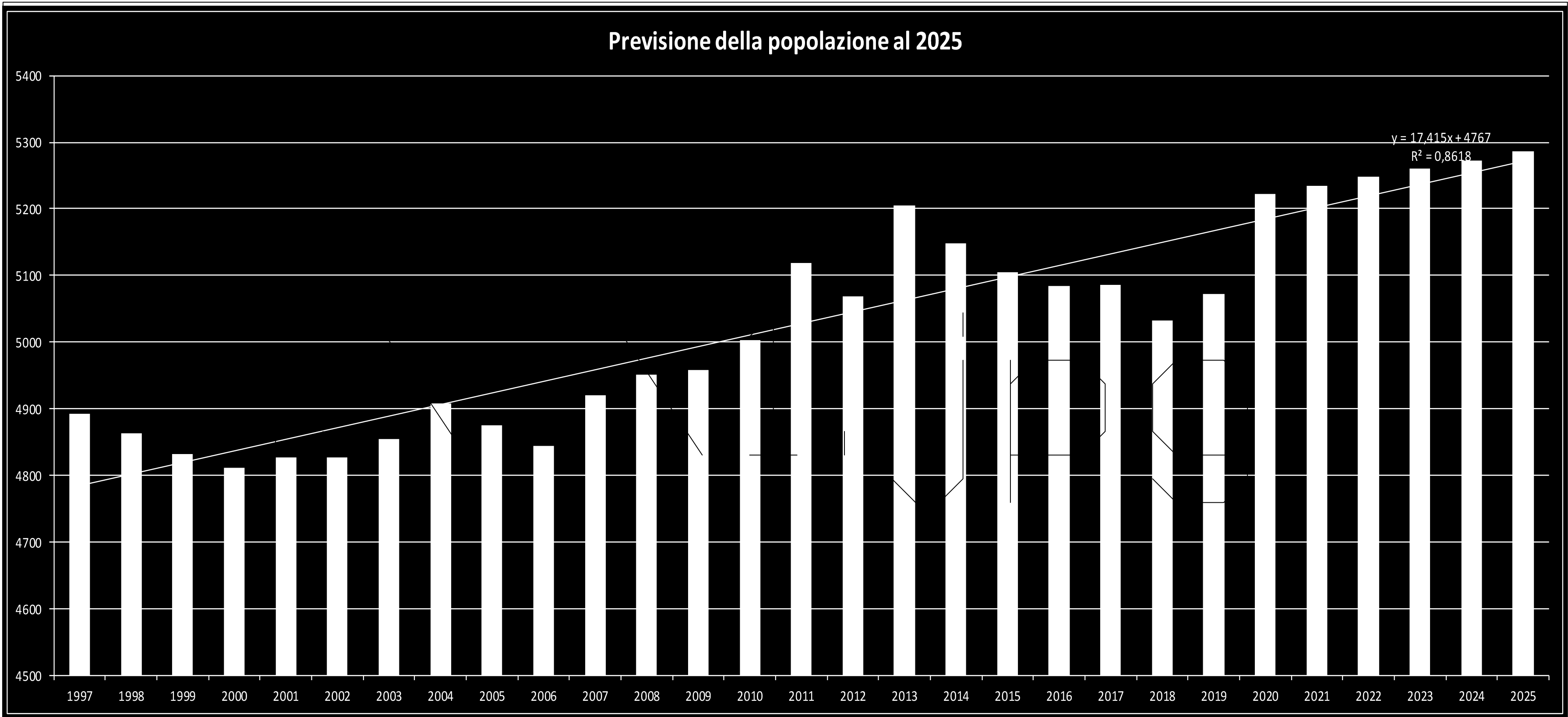
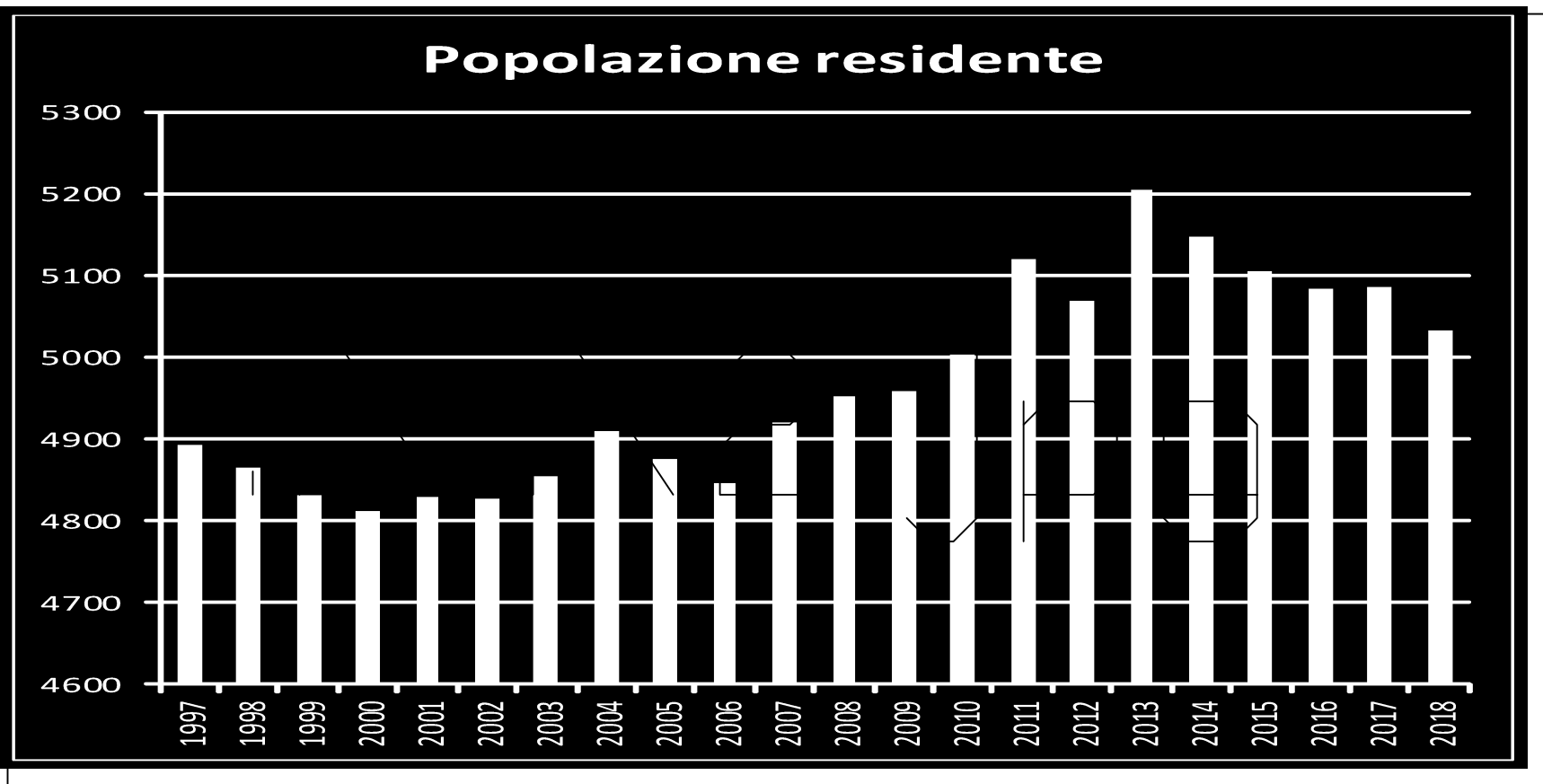
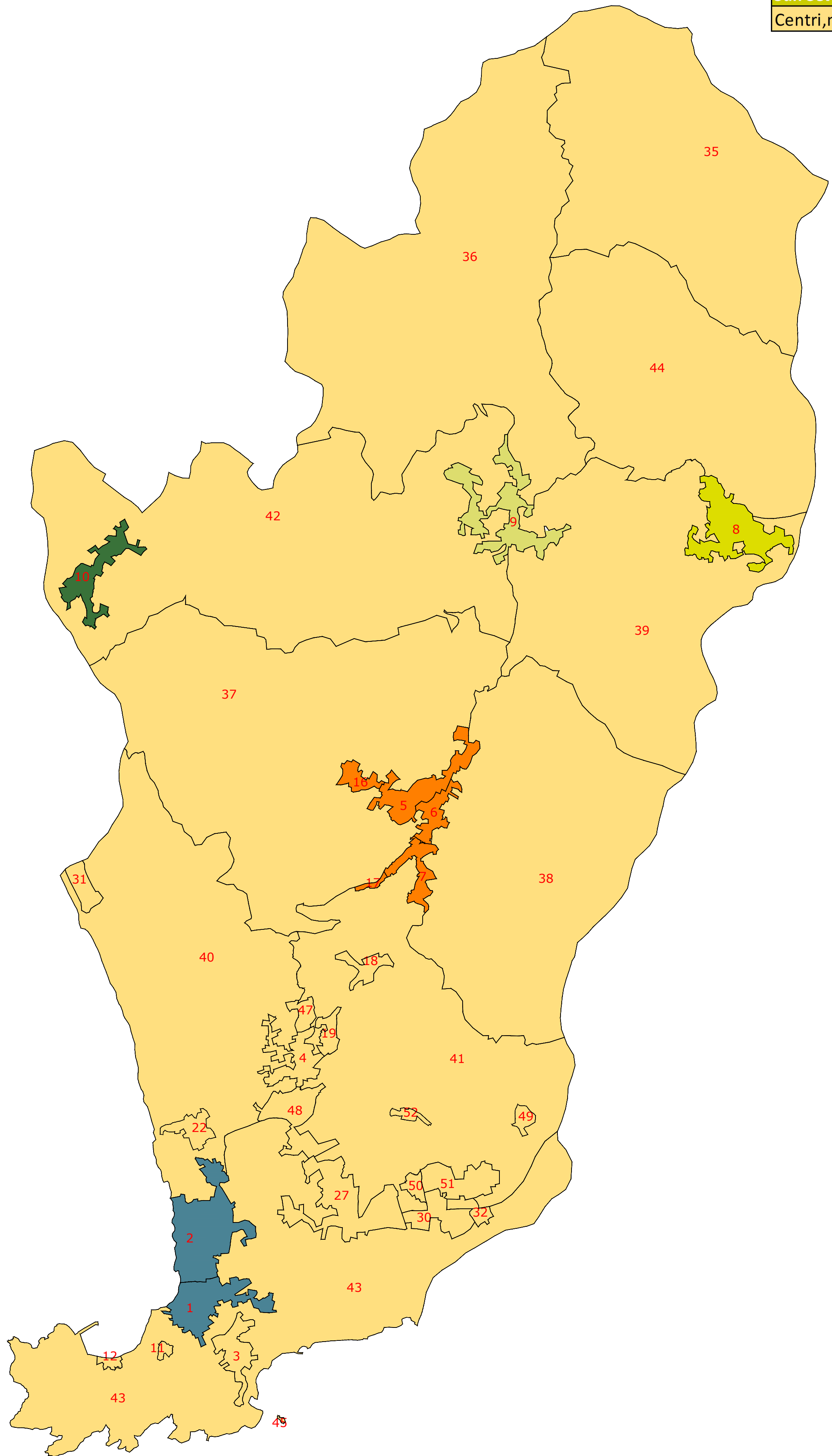
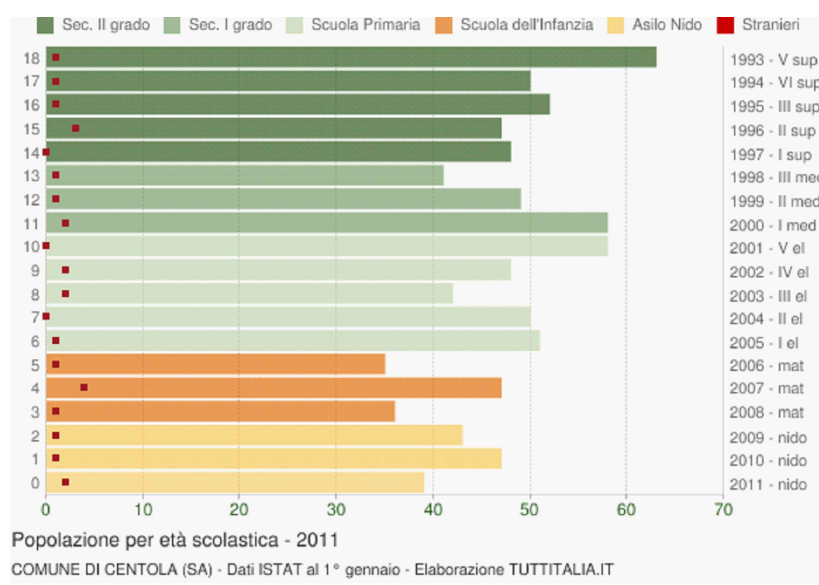
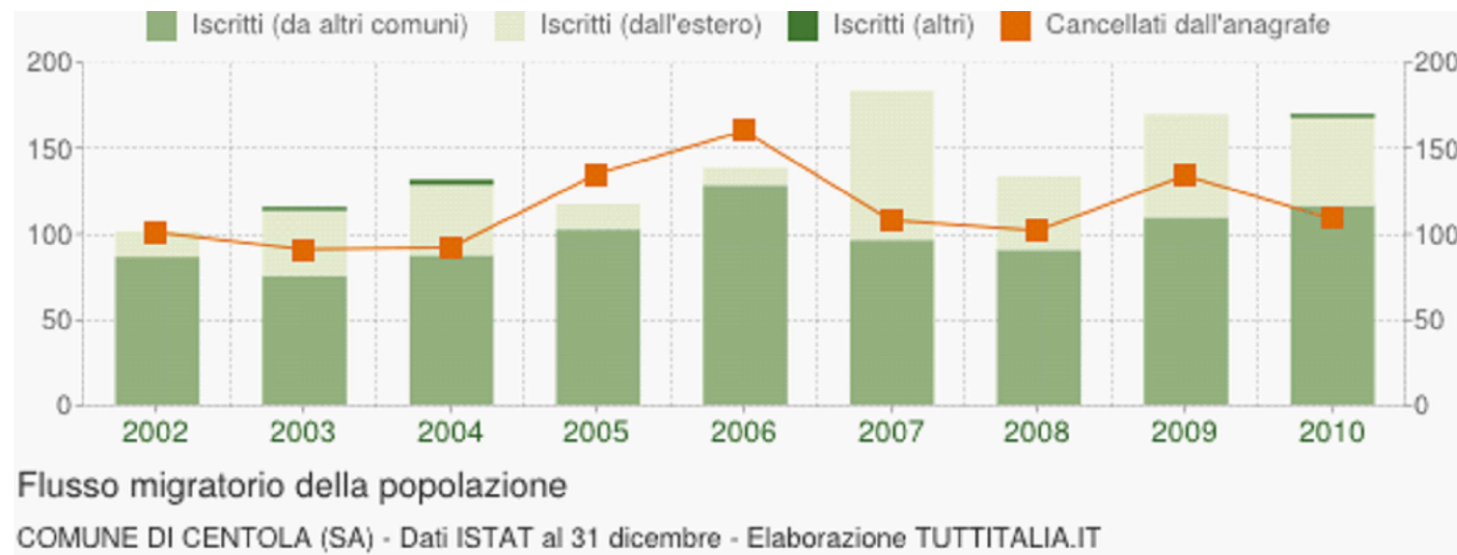
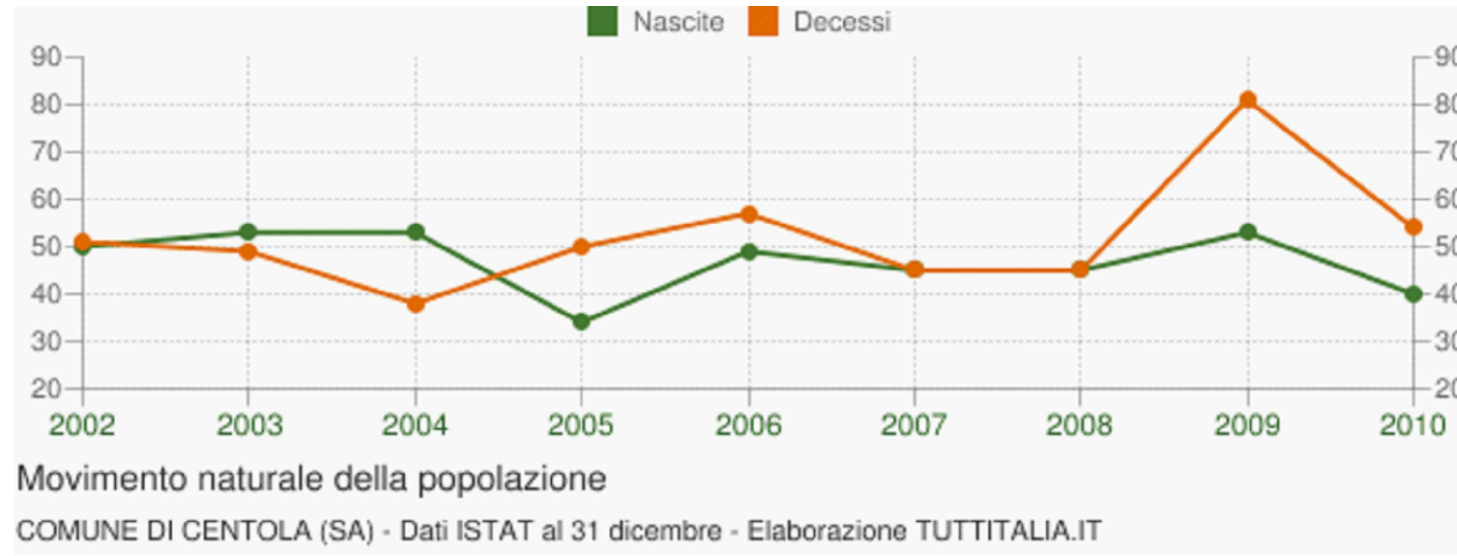
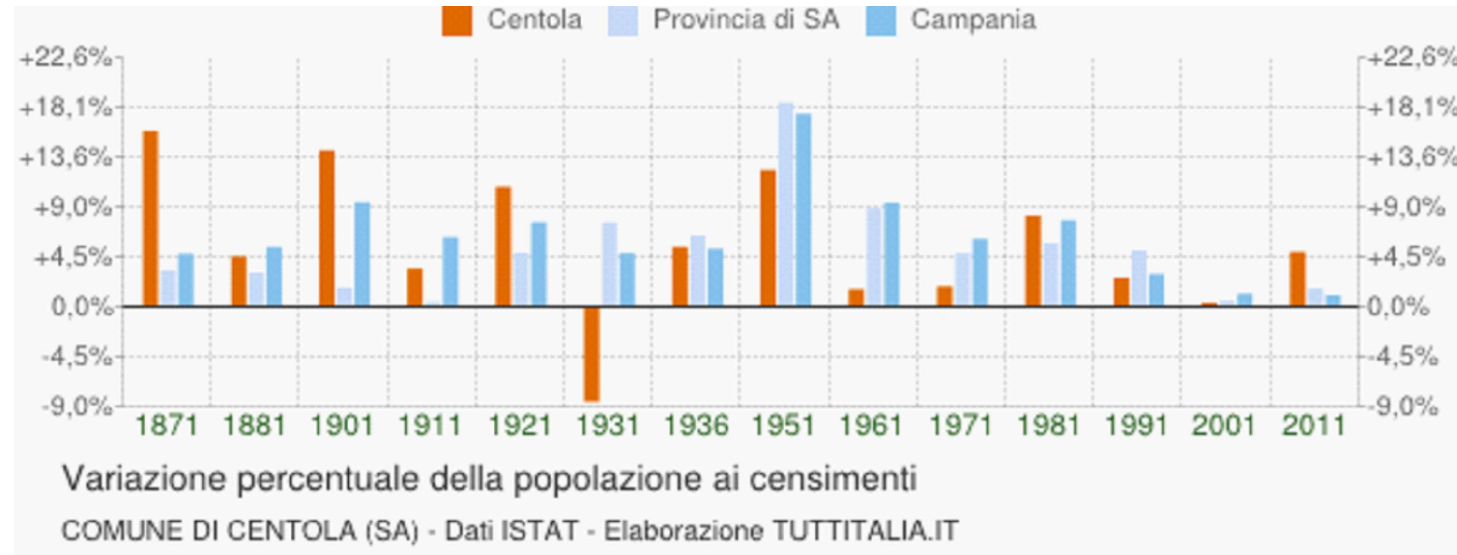
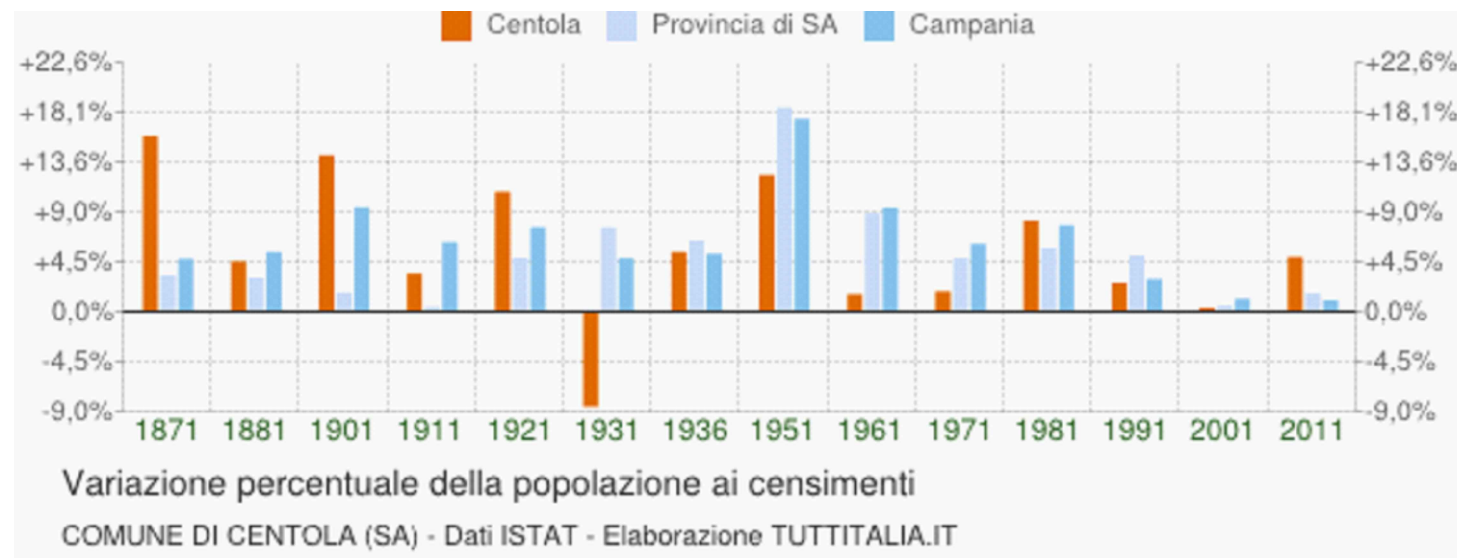


Anno	Popolazione residente	Tasso di crescita annuale	Tasso medio di crescita
1997	4892		0,0024007209
1998	4864	-0,0057236304	
1999	4832	-0,0065789474	
2000	4812	-0,0041390728	
2001	4828	0,0033250208	
2002	4827	-0,0002071251	
2003	4855	0,0058007044	
2004	4909	0,0111225541	
2005	4875	-0,0069260542	
2006	4845	-0,0061538462	
2007	4920	0,0154798762	0,0024007209
2008	4951	0,0063008130	
2009	4958	0,0014138558	
2010	5004	0,0092779347	
2011	5119	0,0229816147	
2012	5068	-0,0099628834	
2013	5205	0,0270323599	
2014	5148	-0,0109510086	
2015	5105	-0,0083527584	
2016	5084	-0,0041136141	
2017	5086	0,0003933910	
2018	5033	-0,0104207629	
2019	5210	r	
2020	5223	r	
2021	5235	r	
2022	5248	r	
2023	5260	r	
2024	5273	r	
2025	5286	r	

Anno	Popolazione residente
1997	4892
1998	4864
1999	4832
2000	4812
2001	4828
2002	4827
2003	4855
2004	4909
2005	4875
2006	4845
2007	4920
2008	4951
2009	4958
2010	5004
2011	5119
2012	5068
2013	5205
2014	5148



LOCALITA'	Tot Res	Tot Maschi	Tot Femmine	Popolazione residente - età < 5 anni - 20 anni	Popolazione residente età 21 anni - 40 anni	Popolazione residente età 41 anni - 65 anni	Popolazione residente età 65 anni - oltre
Centola	1334	680	654	240	315	459	320
Foria	519	257	262	98	119	182	120
Palinuro	1054	507	547	176	240	383	255
San Nicola	379	192	187	87	95	132	65
San Severino	469	231	238	98	118	162	91
Centri,nuclei abitati e case sparse	1318	690	628	269	343	512	194



COMUNE DI CENTOLA (Salerno)



PIANO URBANISTICO COMUNALE

(LEGGE REGIONE CAMPANIA 22.12.2004 N.16 - REGOLAMENTO DI ATTUAZIONE 04.08.2011 N.5)

REDAZIONE 2025

COMPONENTE STRUTTURALE

ELABORATO

A28

QUADRO DEMOGRAFICO - STRUTTURALE ECONOMICO
Sezioni di censimento - Dinamica demografica

SCALA

I PROGETTISTI:
Urbanistica
ARCH. ROMANO BERNASCONI (Capogruppo)
STUDIO HABITAT Architetti:
- ARCH. ALFONSO PANTULIANO
- ARCH. CARMINE FIORILLO
- ARCH. BARBARA BARRELLA

Coordinamento generale
ARCH. MARIAROSARIA TORBINIO
Vas a cura di ARCH. FABRIZIA BERNASCONI

Geologia
DOTT. GEOLOGO DOMENICO D'AVENIA

Uso agricolo del suolo e VINCA
DOTT. AGR. FABRIZIO CEMBALO SAMBIASE

Zonizzazione acustica
ING. STEFANIA FORTE

Responsabile unico del procedimento urbanistico:
ARCH. FRANCO LUONGO

Responsabile Vas:
ARCH. RAFFAELE GERARDO LAINO

Il Consigliere delegato:
ING. NICOLA VIGORITO

Il Sindaco:
AVV. ROSARIO PIRRONE

DATA: Dicembre 2025